

ИАС «Персонафицированная медицина труда работодателя»

АИС ПМТР

модуль к программам экосистемы корпоративной ИС работодателя фирмы 1С в рамках управления HR-службой и трудовым потенциалом

Польза для предприятия:

1

Оценка рисков трудоспособности и развития заболеваний у сотрудников

2

3D-визуализация цифрового двойника (еКлон) работника по группе здоровья

Кластер
БМТ Мед



Инновационный приоритет: 4.5.4
Омиксные технологии и биоинформатика — новые методы и программное обеспечение для предсказательного моделирования сложных биологических объектов и применение биологических моделей работников

Руководитель проекта
проф. Кузнецов
Петр Павлович



ИАС «Персонализированная медицина труда работодателя»

Единственное российское IT-решение для индивидуального управления работодателем медициной труда

Навигация и контроль работодателем комплекса
обязательных мероприятий в рамках медицины труда:



медицинские
осмотры,



вакцинация,



выбор медицинских
организаций-партнеров,



аналитика по группам
здоровья сотрудников,



корпоративная программа
укрепления здоровья
работника (рекомендация
Минздрава России),



система управления рисками
по здоровью сотрудников
и прогнозу трудового
потенциала и т.д.


IT-продукт создан в развитие проекта резидента ООО «ТМЗ»

Функционал расширен до модуля, внедряемого в корпоративную
ИС 1С:Предприятие

Подробнее о проекте
ООО «ТМЗ»



ИАС «Персонализированная медицина труда работодателя» – продукт для «цифровой трансформации» управления трудовыми ресурсами

Скачать
нормативно-
правовую
базу 



Внедряется в корпоративную IT-архитектуру управления предприятием

HR-служба (например, в рамках 1С: Предприятие)
IT-управление трудовым ресурсом работника на основании данных цифрового двойника (еКлона)

Функционал HR-службы

1

Управление
кадровым
учетом в 1С

кадры,
табелирование,
бухгалтерия,
зарплата, мотивация,
наставничество,
социальный пакет,
воинский учет

2

Охрана труда,
производственная
безопасность
гигиена труда,
(СОУТ и СУОТ), анализ
компьютерное зрение,
фейсконтроль

ИАС «Персонализированная медицина труда работодателя»

3

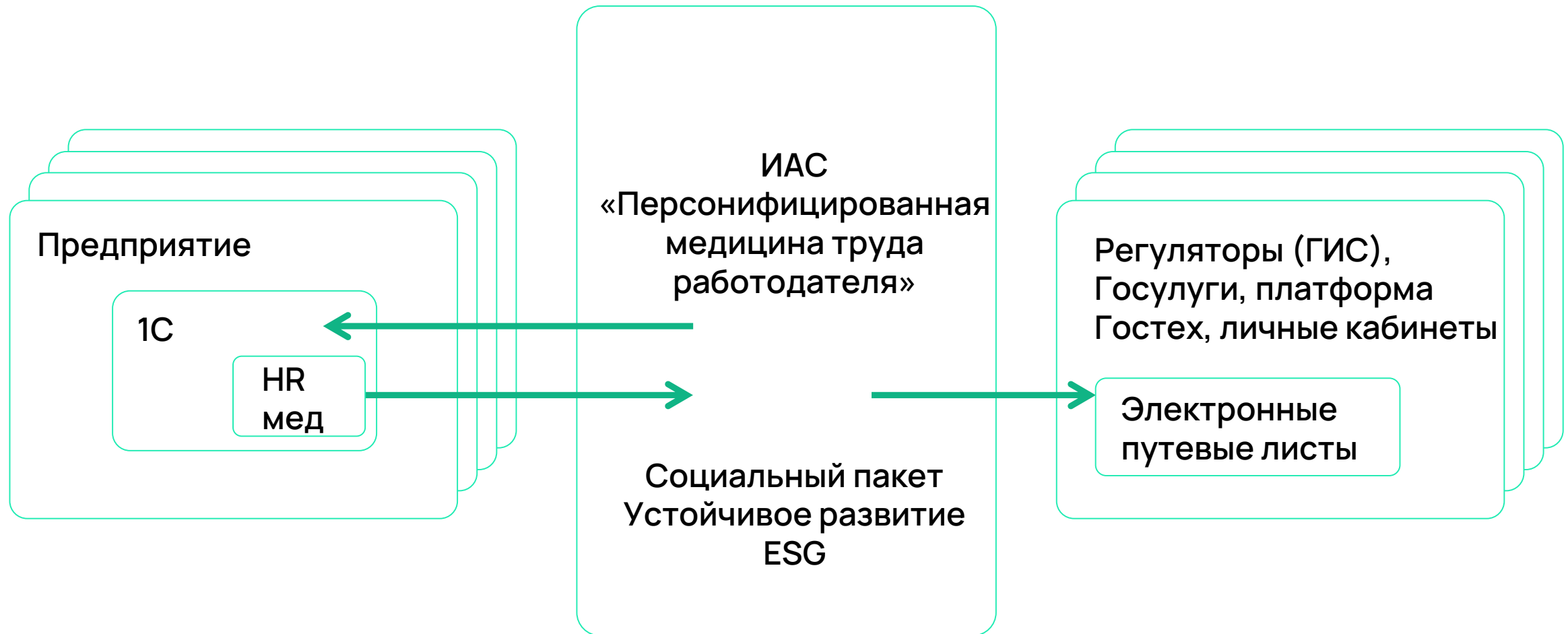
Персонализированная
медицина труда
работодателя
профпатология, диета,
сан-кур., вакцинация,
ЗОЖ, Wellbeing,
еКлон здоровья
работника, обучение

Взаимодействие HR с ИАС

4

Расчет и IT-управление
рисками трудоспособности
корпоративная статистика,
страхование, аналитика,
СППР, ИИ, мобильные
приложения, навигация
менеджеров и работников

Облачная система обмена данными между предприятием, медицинской организацией и государственными регуляторами **через модуль ИАС**



Цифровая платформа документооборота и сбора отраслевых данных о фактах медицинских действий



Обеспечение единого взаимодействия ИС предприятий, органов исполнительной власти и государственных служб

Электронный обмен информацией с регулирующими органами

Обмен данными с ГИС регуляторов, обновление нормативно-правовой базы

Платформа Гостех, Госуслуги (личный кабинет работника или работодателя), ГИС: СФР, Минздрав, Минтруд, Минтранс, Роспотребнадзор, Роструд России

ИАС будет обеспечивать бесшовное взаимодействие с МИС через универсальные API



Статистический сбор и анализ данных
о фактах медицинских действий для:

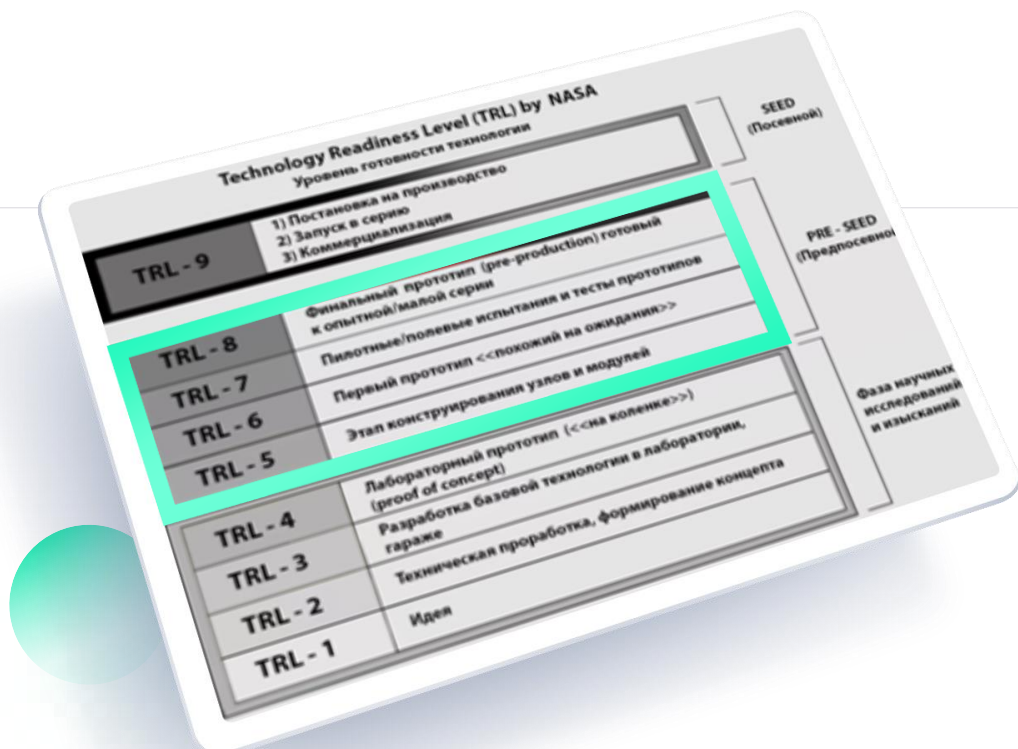
- Минздрава России
- Министерства труда и социальной защиты
- Минтранса России
- Социального фонда России

Чек-листы предприятия для отбора
медицинских организаций

Интеграция с удаленной
регистратурой (МИС), маршрутизация
работника

Стадия технологической готовности продукта – PRE-SEED

TRL	Описание
TRL 5	Авторизация пользователя, автоматизированные рабочие места (предусмотрено 17 ролей), возможность введения данных, анализа полученных данных, выгрузки выходных данных
TRL 6	Есть доступ к системе от имени системного администратора, менеджеров предприятия
TRL 7	Опытная эксплуатация «ЕИС медицина труда» проведена с 2019 г. в ФГБНУ «Научно-исследовательский институт медицины труда имени академика Н. Ф. Измерова» в ООО «Портал РАМН»



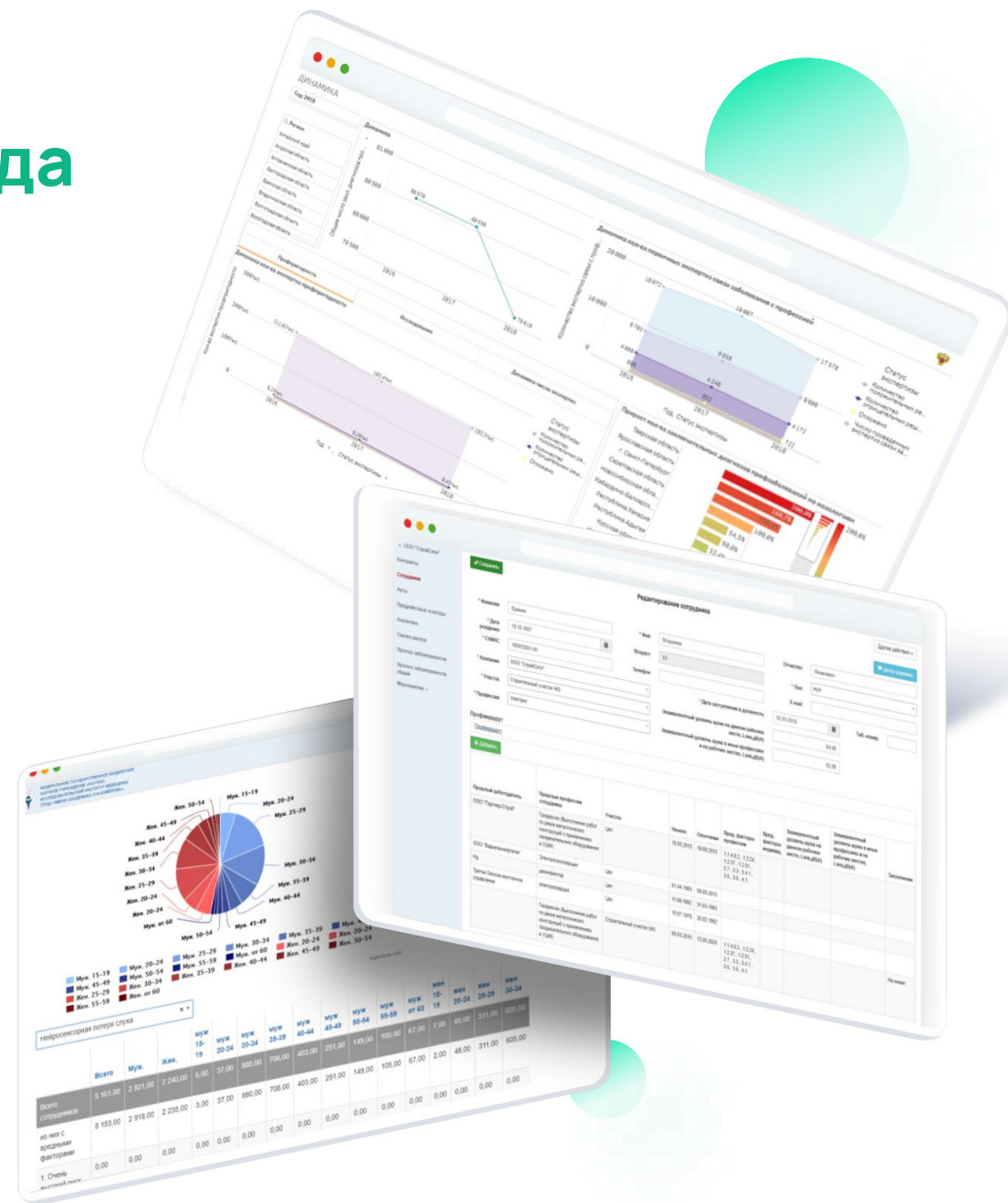
Конец 2024

Планируемый срок запуска модуля «Медицина труда» в ЕИС группы компаний «РосАгроАльянс»

Прототип ЕИС «Медицина труда» в опытной эксплуатации с 2019 года

В ФГБУ «НИИ медицины труда
им. академика Н.Ф. Измерова»

Защита интеллектуальной собственности



IT-решение соответствует нормативной базе и подкреплено фундаментальными исследованиями

Публикации



НИРы



Патенты



Законы
и нормативная база



Применяемые технологии запатентованы

Система улучшения
качества жизни
пользователей

Самодиагностика
ранних нарушений
когнитивных функций

Визуализация
функционального
состояния индивида

Интегральная
оценка состояния
застрахованных
субъектов



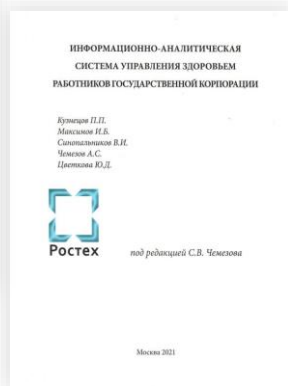
Инновационный потенциал технологии

Продукт позволяет индивидуально управлять **рисками** трудоспособности работника



Повышение эффективности управления

- обязательными медицинскими осмотрами, вакцинациями
- корпоративной программой укрепления здоровья работников Минздрава России
- диетпитанием для «вредников»



Возможности системы

- оценка рисков трудоспособности и развития заболеваний (в том числе профессиональных) 3D-визуализацией цифрового двойника (еКлона) работника по группе здоровья
- эффективный обмен данными с медицинской организацией и ГИС
- индивидуальный и групповой учет трудовых ресурсов
- информационный обмен с регистратурой медицинской организации, отобранной по чек-листу предприятия
- корпоративная аналитика по группам здоровья управление рисками трудоспособности работника

Продукт с высоким потенциалом масштабирования на рынке информационных систем

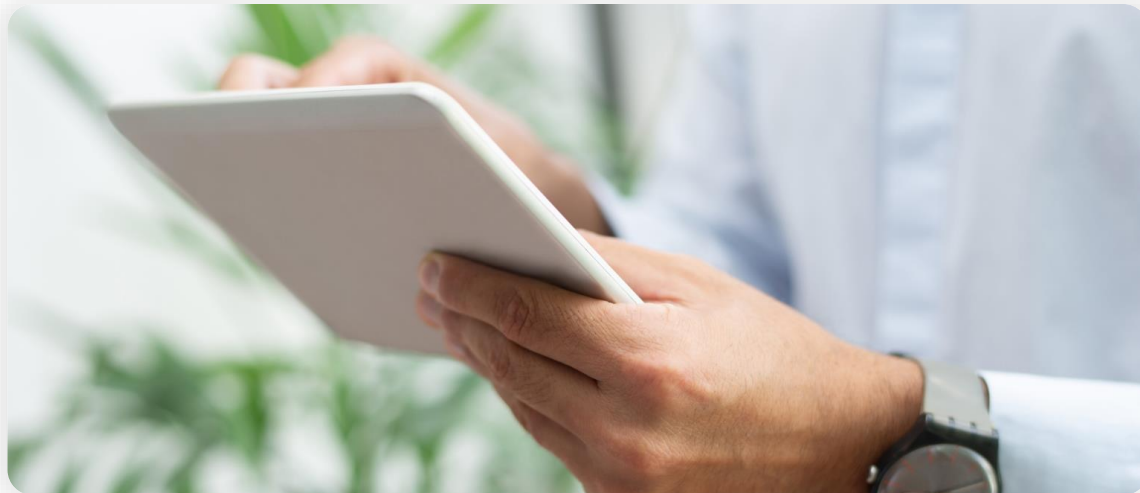
Более 100 млрд руб.

объём российского рынка корпоративных информационных систем

Более 3 000 предприятий

Крупный и средний бизнес

Целевая аудитория



25 млн

человек
работников

Выгодоприобретатели

14 млн

цифровых профилей
физических лиц
создано в 2023 г.

по данным Минздрава России

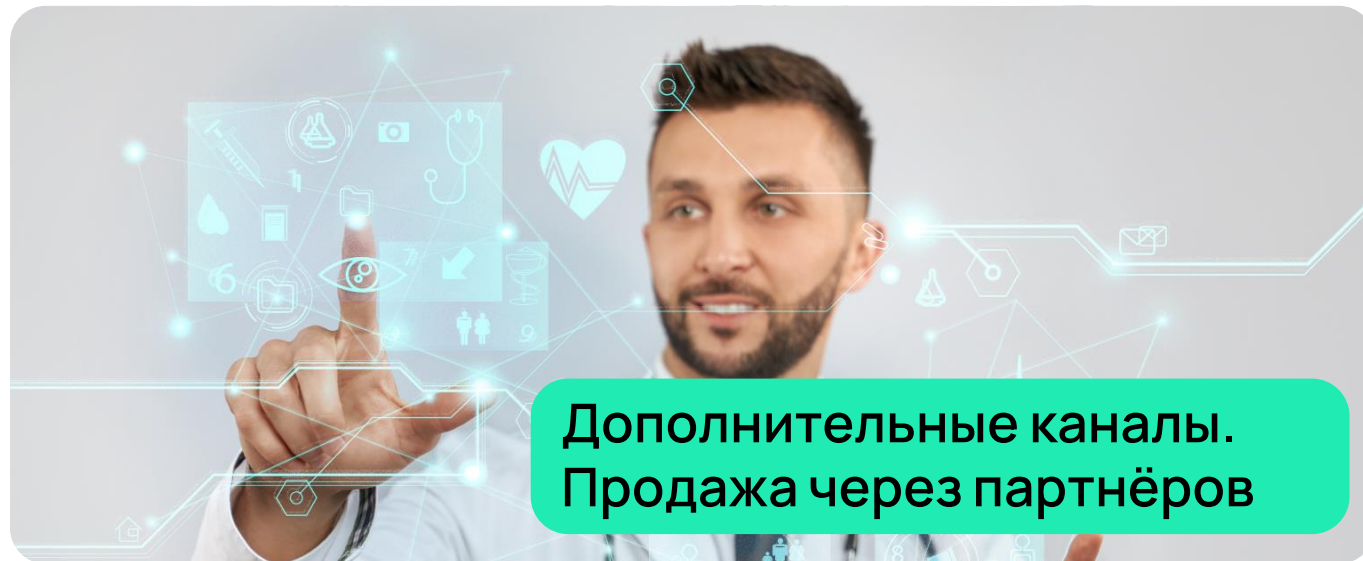
5 каналов реализации продукта



Основной канал

<https://v8.1c.ru/erp/sales/>

[ERP-система](#) от 1С стала первым программным продуктом в каталоге цифровых решений «Гостеха»



Дополнительные каналы.
Продажа через партнёров




Общественные объединения работодателей РСПП



Продажа лицензии на ПО




Расширение продуктовой линейки
(добавление элементов системы)



Исполнение требований регулирующих госорганов —

главный драйвер спроса на продукт



1

Исполнение требований Минтранса России, нормативных документов по электронному путевому листу с апреля 2024 года

2

Использование электронных медицинских книжек работника с сентября 2024 года (требование Минздрава России)

3

Применение на предприятии корпоративной программы укрепления здоровья работника (рекомендации Минздрава России)

4

Персонифицированный риск-менеджмент в отношении трудового потенциала предприятия и развития заболевания (в том числе профессиональных)

5

Бизнес-аналитика по группам здоровья работников, динамики трудоспособности работников

Планируемая дата пилотного внедрения – декабрь 2024 года

Март 2024

Согласование концепции

Май 2024

Оформление технического задания

Ноябрь 2024

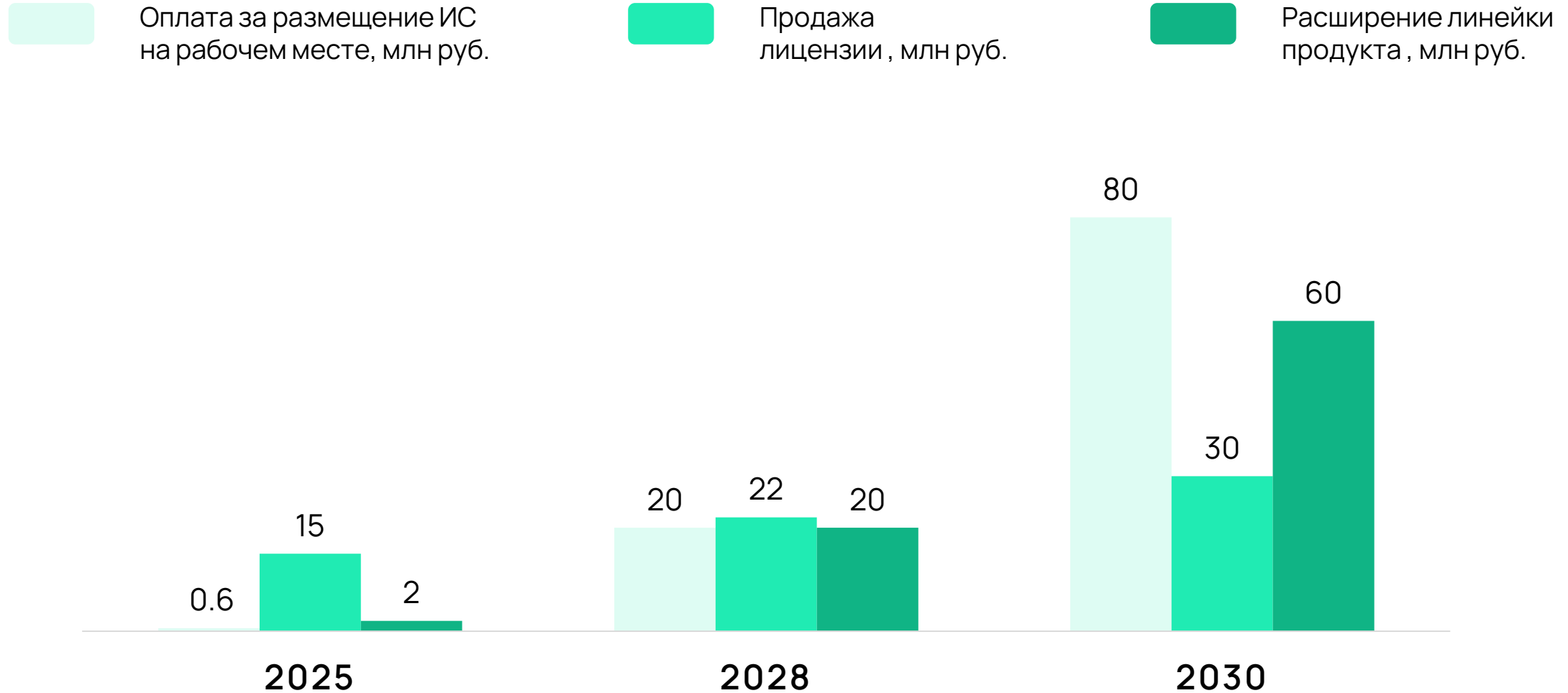
Разработка ИАС «Персонализированная медицина труда работодателя», интеграции с ГИС

Декабрь 2024

Пилотирование модуля ИАС «Персонализированная медицина труда работодателя» на группе МЕЛКОМ

500 млн руб. —

доход за 3-5 лет по сбалансированному сценарию



Активно управляем рисками по реализации проекта

Название	Уровень (низкий/высокий/ средний)	Тип риска (внутренний/ внешний)	Действия по предотвращению рисков
Кадровые риски Недостаток квалифицированных специалистов (зарплата/условия жизни и ресурсы)	Средний	Внутренний /внешний	Мониторинг трудоспособности и других ресурсов работников, оптимизация рабочего процесса
Кадровые риски Репутационные потери из-за жалоб на качество ИС	Низкий	Внутренний	Важно получать обратную связь от клиентов и вовремя проводить корректирующие мероприятия. Разработать систему внутреннего контроля качества
Образовательные риски Квалификационные риски, неприятие информационных технологий, саботаж пользователей	Высокий	Внешний	Просвещение и программы обучения
Рыночные риски Низкий уровень инвестиций не позволит развиваться с достаточной скоростью, чтобы продукт не устаревал	Средний	Внешний	Концепция маркетингового развития, усиление инвестиционной стратегии, позиционирования и продвижения
Рыночные риски Вытеснение с рынка более крупными игроками	Высокий	Внешний	Нетворкинг, расширение инструментария взаимовыгодного сотрудничества, GR

Внедрение ИАС ПМТР на предприятии — снижение затрат и повышение его социальной ответственности

1

Социально-ориентированное государство и забота о здоровье работника

Нарушение норм трудового законодательства грозит штрафом работодателю

2

Снижение себестоимости продукции на фоне повышения производительности труда

Снижение расходов на медицинское обслуживание на 25%

3

Увеличение трудового потенциала предприятия

- Повышение доверия работодателю
- Улучшение качества жизни работников
- Повышение кадровой привлекательности рабочих мест

4

Оптимизация бизнес-процессов

- Экономия 70% рабочего времени медперсонала
- Сокращение потерь рабочего времени до 20%

Ключевые участники проекта



Кузнецов Петр Павлович
Лидер проекта



**Сабанина Наталия
Рафаэлевна**

Проектное управление, PR



**Трушкин Сергей
Юрьевич**

Ресурсно-целевое
моделирование,
автоматизация процессов



**Слесаренко Марина
Игоревна**

Руководитель фирмы 1С по
работе с корпоративными
клиентами, модель продаж, GR



**Алмазов Андрей
Александрович**

Управление финансами
проекта



**Козинец Елена
Андреевна**

Образование
и геймификация



**Мисник Антон
Евгеньевич**

IT разработка, ИИ,
прогнозная аналитика
и управление рисками



**Левицкий Борис
Игоревич**

Организация
здравоохранения, маркетинг



**Шипилов Игорь
Викторович**

Медицина труда.
Управление медико-
гигиеническими рисками

Члены команды проекта ИАС «Персонафицированная медицина труда работодателя»

Научный руководитель - проф. Кузнецов П.П.

Проектный менеджмент - Сабанина Н.Р., Трушкин С.

Архитекторы ИС: Ушакова Н.В., Серпкова Т.Г., Кукушкин И.Г., Дюжев С.С., Шипилов И.В.

Интеграция с 1С: Слесаренко М.И., Грибова Д.Б.

Интеграция с резидентами Сколково по дистанционному медицинскому контролю: Пронько К.Н., Левицкий Б.Г., Николаев А.Г., Киселёва Е.В.

ИТ-специалисты: Мисник А., Дёминов М.М., Чарушин А.Н.

Системный администратор: Коломин К.Е.

Безопасность данных: Алексашин И.А.

Обучение и рекрутинг: Козинец Е.А.

MVP и интеграция с ГИС: Мельникова Е.Н., Сорокин Д.

Индустриальные партнёры: Потапов С.С., Фисенко Ю.Н., Шестакова Т.Е.

PR, GR: Серпкова Т.Г., Попович Л.Д., Самойлова Н.В.

Опытная эксплуатация: Решетова О.К., Сутормин О.Ю., Савин В.В.

Промышленная эксплуатация: Вершинин Д.Е., Гочаков П.В., Волкова Н.А.,

Техническое сопровождение: Сазонов В.Н.

Контакт-центр: Барамидзе Т.М., Семиниченко М.Ю.

Правовая поддержка: Коротков А.В.



ИАС «Персоналицированная медицина труда работодателя»

Продукт

модуль к программам экосистемы корпоративной ИС работодателя (1С:Предприятие) в рамках управления HR-службой и персональным трудовым потенциалом с анализом цифрового двойника здоровья работника

Руководитель проекта

проф. Кузнецов
Петр Павлович

